



1775



2020

TRE BØLGER AF DANSK PORCELÆN

245-

1493

"

"

"

"

III,

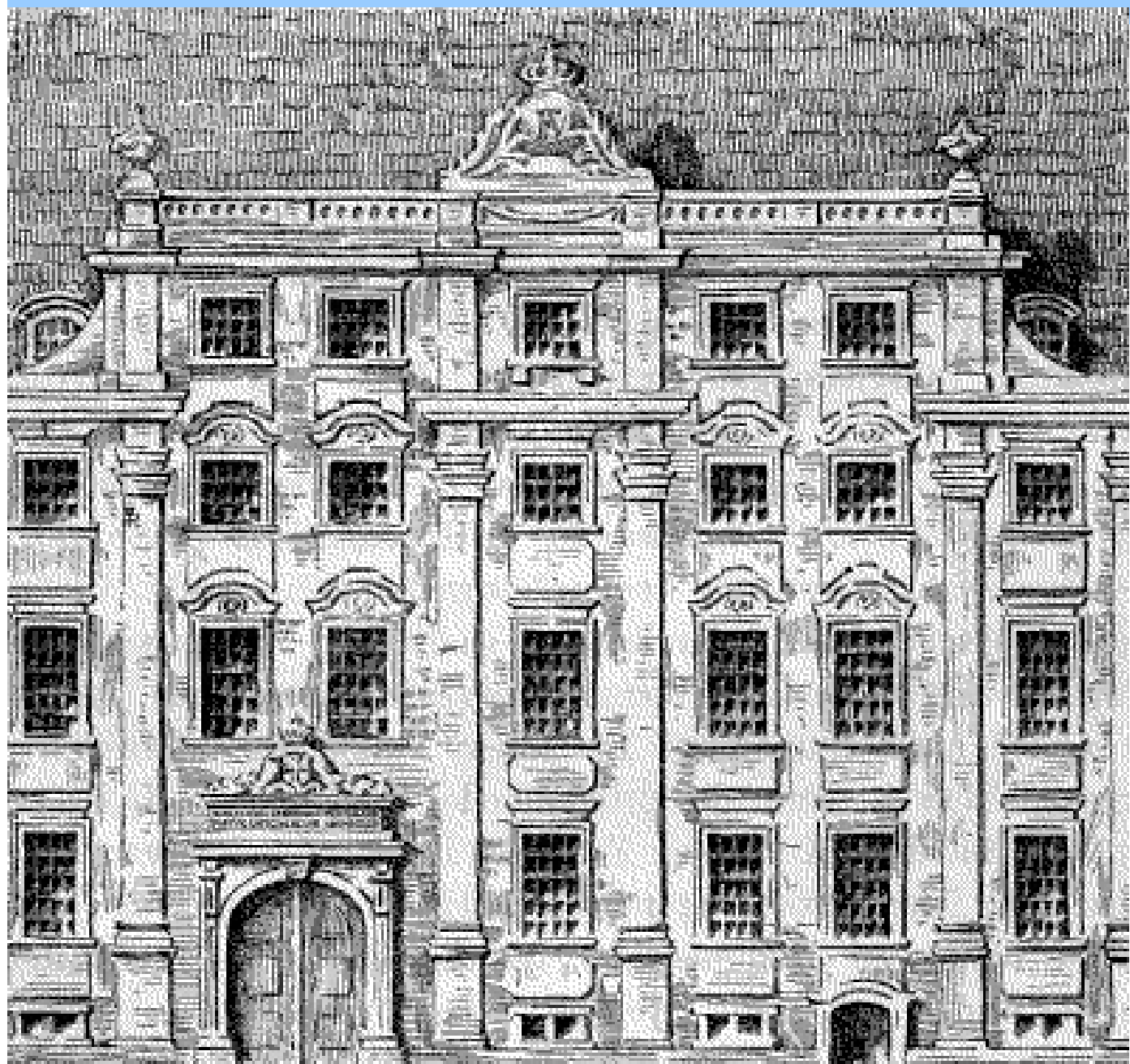
!

!

Карстен Сендергорд



EMBASSY OF DENMARK
Moscow



Здание Королевской фарфоровой мануфактуры в Копенгагене, середина XIX века
Гравюра
Частное собрание



“

”

История творческого эксперимента

()

(1729-1796),
(1766-1808),

1775

VII

250

XVIII

1820)

(1732-

(), 1776



1780-
XIX

1779

“

”

1868

XVIII

XVIII



1780-

XVIII

(. 5-12).

(. 20-21),

XVIII

1790

XVIII

XIX

II [2012],

(. 1776-1795),
 1781-1797)
 (. 18-19),

(. 1779-1807)

"

:

(. 1784-1801),



(1738-1812)

1762

1780-

3,5

XVIII

(. 1).

1790-1802



“ ”



XIX

1807-1814

1828 (1788-1864),
1857



, 1841

() " "

1885 [Heyden P. 275].

(1770-1844).

1853

" "

(1807-1883)

(1811-1896)

1836

(1819-1856)

(. 25),

1838



(1821-1890),

" "

1880-

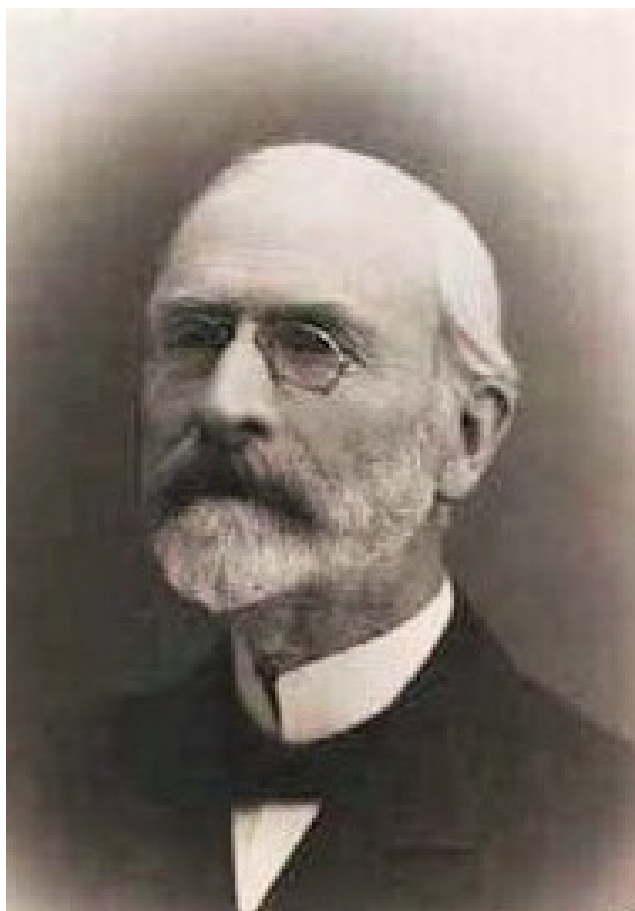
1882

" "

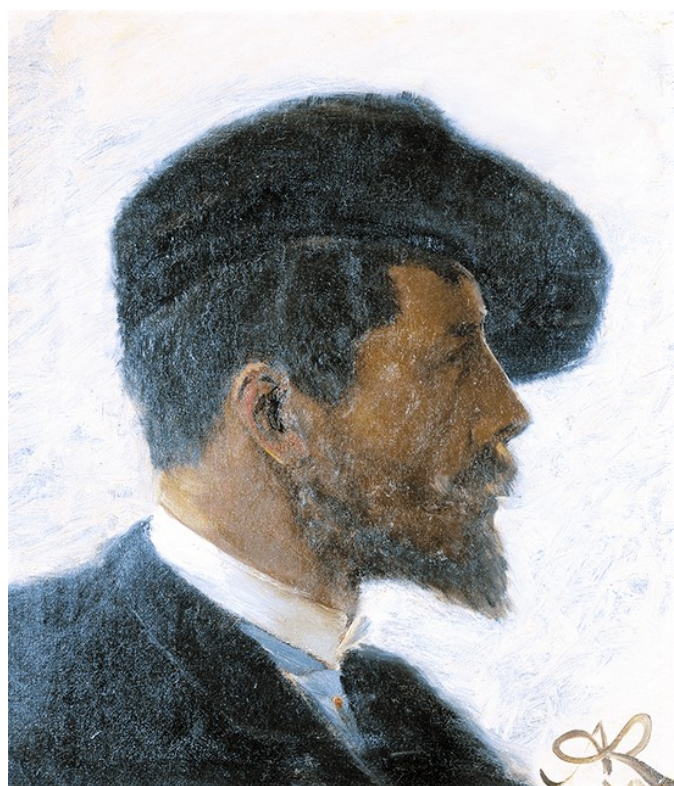
(1833-1892)

" "

(1838-1922).



, 1902



1885

(1856-1931).

, 1890

XIX



" " 1888 (8)

1880-

XIX

1817



()
1896 (32)



(1860-1933),

1886

XIX-XX

(. 33).

— "

".

1848-1850

1864

1880-

1886

(1860-1909)

(1865-1947)

XIX-XX

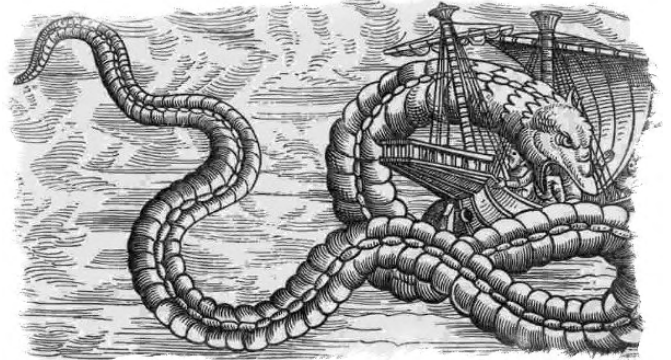
" [McFarlane].

XIX-XX

XIX

(500-800 .),

[15, 18-19].



вверху:

Ваза с изображением змеи
Роспись Арнольда Крога, 1890
Королевская фарфоровая мануфактура,
Копенгаген
Фарфор, подглазурная роспись
Государственный Эрмитаж,
Санкт-Петербург

в центре:

Змей Митгарда
Гравюра

внизу:

Ваза с изображением змеи
Дизайн и роспись Карла Лиисберга (?), 1892
Императорский фарфоровый завод,
Санкт-Петербург
Фарфор, резьба, подглазурная роспись
Государственный Эрмитаж,
Санкт-Петербург



[. 7].

" "

—

" "

—

(1868-1958), (1861-1945), (1862-1937),
(1864-1942), (1859-1946), (1851-1951),
(1865-1943).

1880-
(. 30-40).

1930-

1888

1888

1889
1893

1900

musselmalet

(. 29).



Экспозиция Королевской фарфоровой мануфактуры
на Северной выставке в Копенгагене, 1888
Фотография

(1867-1935).

1900

[Porzellan. Kunst und Design. P. 387].
1900-

:"

" [

1901 . 130],

[1909 . 766-767].

"

"

"

"

[2001].

" [Royal
Copenhagen Porcelain. P. 43], "Die
Zeit" :

" [Meier-Graefe].

(. 41-80).

1890- — 1900-

1893

1908

" " (. 58),

"Kurant Kunst",
(1871-1934),

" "

80

"Kurant Kunst"

2100

, 600

400



Художники фабрики за работой, начало XX века
Фотография



Магазин Королевской фарфоровой мануфактуры в Копенгагену, начало XX века
Фотография

1905
25-
(. 62) -
XX
(. 60) "
1907) (1872-1906-1908
(. 65).
(. 61), 1915
XX-XXI

XIX –

XX

(1510-1589),

"

"

1889

XX

103].

[Royal Copenhagen Porcelain P.

1890-

(1880-1969) (. 68-70),

(1880-1965)

(1857-1947) (. 67),



Ваза с изображением лягушки (фрагмент),
Арнольд Крог, середина 1880-х
Королевская фарфоровая мануфактура,
Копенгаген
Фарфор, лепка, глазурь
Частное собрание

1910- , 1929), . . . (1861-1924) .

1880-1890-

XIX

XIX-XX

(1860-1921).

XX

(. 71-73),
(. 74-75),
79),

(. 76-
(. 80-81, 83),

1866

(. 82).

(1845-1895),
III,

XVIII

(1847-1928),

(. 84, 85),
"

XX
1900-

XIX

XIX

IX (1818-1906)

(1817-1898 [] (. 63-64).

1920-

(1853-1914), . . .

(1858-



Л. Туксен
 Христиан IX и королева Луиза с семьей в садовом павильоне дворца Фреденсборг в 1883 году (Фреденборгский портрет), 1886
 Холст, масло
 Датская королевская коллекция, дворец Амалиенборг, Копенгаген

III

XX

1880 –

1910-

III

II

III 1894

1892

[,]

"

"



Ваза с изображением осеннего пейзажа,
Э. Сулиман-Грудзинский, 1896
Императорский фарфоровый завод,
Санкт-Петербург
Фарфор, подглазурная роспись
Музей-усадьба Кусково, Москва

[. 1896]

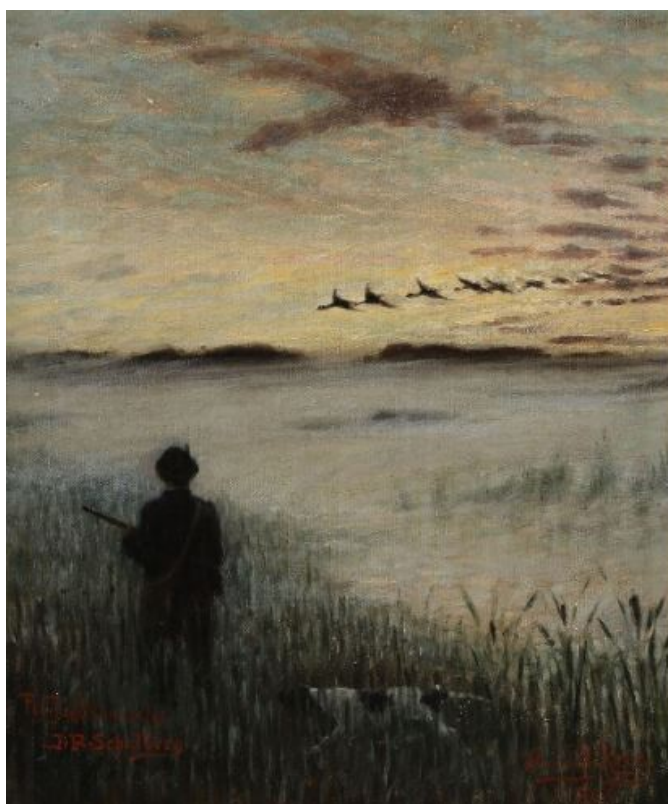
- 1896
(1854-1916),

III

1894-1895

1892

[. 96-97].



А. Круг
На охоте, начало XX века
Холст, масло
Частное собрание



1960-1980-

1917

1917

III

250-

1922

525

XX

()
[2007].

(1929)
(1932)

130

[1930-]. 1920-

(1924), 1, 2 4 (1922-1923), 1-
(1923), (1924),

1930- 1920- -

(1935), (1929), (1935),
(1936).

Пояснение к каталогу

Произведения Королевской фарфоровой мануфактуры из собрания Музея-усадьбы Кусково (кат. №№ 1-85) расположены в каталоге в хронологическом порядке: предметы XVIII — начала XIX века, предметы середины XIX — начала XX века (историзм), предметы 1880-1910-х годов (модерн).

Внутри разделов сначала размещены посудные формы, затем — произведения малой пластики.

Среди произведений 1880-1910-х годов сначала размещены уникалы, исполненные ведущими мастерами мануфактуры, в алфавитном порядке фамилий художников. В тех случаях, когда в каталоге опубликованы два произведения одного автора уникала — они расположены рядом.

Отдельный раздел каталога составляют произведения из частной коллекции И.Г. Рыбак (кат. № 86-90).

При описании произведения сведения о нем указаны в следующем порядке:

1. Название и краткое описание.
2. Автор модели/проекта дизайна (при наличии).
3. Автор росписи (при наличии).
4. Датировка.
5. Техника.
6. Размер (см.).
7. Описание марки (сначала марки и знаки синие подглазурные, затем зеленые надглазурные, в конце — метки в тесте)
8. Источник поступления/происхождение.



1.

"

"

(Sören Preis)

(Johan Christoph Bayer)

(Christian Nikolaj Fakse)

1790-1802

23 19

—
 "Pedicularis silvatika. L."
 (1928),

(?)

-9969



2.

1780-

— 8,6

(1922),

-2514



3.

1780-

— 10

(1922),

-2515



4.

XVIII — XIX

' — 23 '

—

(1922),

—

-4114



5

- | | | | | | |
|------------|-----------|---------|-----|-------------|--------|
| 5-12. | , | - | 7. | — 6,5 | |
| | , | | | — 14,5 | |
| | | | | -2390/1-2 | |
| 1780-1790- | | | 8. | | — 11,8 |
| | | | | -5751/1-2 | |
| | | (1922), | 9. | — 9 | |
| | | | | -2394 | |
| 5. | | | 10. | | — 8 |
| 27 34,4 | | | | -4552/1-2 | |
| | | | 11. | — 25,2 | |
| 6. | | | | -3297 | |
| | — 19,8 | | 12. | | |
| | -2523/1-2 | | | | — 8,2 |
| | | | | — 10,5 10,5 | |
| | | | | -2397/1-3 | |



6



7





10



11



12



13-15.

1790-

(1922),

13.
27 38,5

. -9968

14.

— 18,2

. -8294/1-2

15.

— 8,2

. -2504



16.

"den 30. Novembr: 1810"

1810

— 25 —

(1922),

-2527/1-2



17.

1810

— 26,5 —

(1922),

-9707/1-2



18.

" , "

1790-

— 27,8

(1922),

-4915



19.

" , "

(Jacob Schmidt)

1790-

— 35,5 ' —

(1922),

S

-4543



20. " "

1780-1800-

' — 17,5 ' —

(1922), —

-9782

21. " "

1780-1800-

' — 19,5 ' —

(1922), —

-10766



22.

1860-

— 8,9
— 17,5

Frederiksborg

(1928),

(?)

-2507/1-2



25. « »
 (David Jensen), 1836
 (Bertel Thorvaldsen), 1831
 1870-1890-
 — 24,8 —
 Eneret
 (1924),
 -10194

26. " "
 . . . (O.H.B. Olrik), 1848
 (Bertel Thorvaldsen), 1839
 1884-1903 (T. Sonne)
 — 23,7 —
 S Eneret
 (1960)
 -12161



27.

" " ' "

(Christian Christiansen), 1836

(Bertel

Thorvaldsen), 1817

(Alfred Gade)

1870-1891

— 19

Eneret
(1967)

. -12849

28.

" "

(N.G.

Henriksen), 1882

(Bertel Thorvaldsen), 1818

1882

— 28,3

Eneret
2
(1923)

. -10496





29.

musselmalet

(1017) (1)
 (Arnold Krog), 1885-1890
 1890-

— 28,5

8,
 DANMARK, 1/1017
 (1988)

-16447



30.

(Arnold Krog), 1887 (32)

(August Hallin), 1887

()

— 46

32

10. , 8966,

(1922),

—
-4854



31.

(— 4133) (Marianne Høst), 1893

' — 39,6

MHØST, — 6 i, 4133 (1922),

—

. -1574



32.

		(Carl Liisberg),	1896
(- 6122)		
	' — 39		
	CFL,	.12,	6122,
DANMARK	—		
1		,	(1923)
.	-1576		



33.

(Arnold Krog), 1887 (35 B)
 (Gerhard Heilmann), 1897

(- 6287)

— 29,2

GH,

N 5,

6287,

DANMARK,

35 /

4

(1922)

-10117



34.

(Arnold Krog), 1896 (142)
(Gerhard Heilmann),

1899 (- 7295)

— 39,7

GH, 142/
COPENHAGEN

11, 7295,
()

ROYAL

(1922),

-11151



35.

(Arnold Krog), 1888 (47 D)
 (Gotfred Rode), 1900
 (- 7485)
 — 21,2
 GR, Q II, 7485, Gotfr Rode,
 COPENHAGEN (1936), 47 D/A ROYAL
 —
 -7109



36.

(Arnold Krog), 1888 (45 D)
 (Gotfred Rode), 1900
 (- 7578)
 — 38,6
 — Q7, 7578, — Gotfred Rode 1900, GR,
 — ROYAL COPENHAGEN — 45 d/A
 — (1922),
 —
 . -4858



37.

(Arnold Krog), 1896 (142)
 (Stephan Ussing), 1904

(- 8966)

— 44

St.Ussing,

U8,

8966,

ROYAL COPENHAGEN

. 142

(1922),

-11152



38.

"

"

(Arnold Krog), 1894 (118)
(Stephan Ussing), 1912

(- 11091)

— 26,7

St.Ussing,

10, — 11091,
ROYAL COPENHAGEN

118

(1922),

—
-4860



39.

(Arnold Krog), 1896 (142)
 (Anna Smidth), 1909
 (- 10309)
 — 44,2
 ASmith (), — 5 Z, 10,309,
 COPENHAGEN (), ROYAL 142
 — (1922),

. -11153



40.

(Arnold Krog), 1896 (142)
(Catherine Zernichov),

1913
(- 11398)

— 44,5

C ZERNICHOW (),
11398,
COPENHAGEN

10Ab,
ROYAL
142
(1922),

—
-757



41-46.

1906-1914

COPENHAGEN

1242/2, 1242/31, 1242/9067-9109, 1242/9069,
1242/9076, 1242/9178, 1242/9179,86, 87, 105, 128,
ROYAL

(1922),

41.

54,3 38,6
. -1256

42.

— 13,8
. -10265/1-2

43.

— 10,4
. -8592/1-2

44.

— 10,2
. -8593

45.

— 4,5
— 14,5
. -179/1-2

46.

— 4,5
— 14,5
. -8595/1-2

47.

(152) (Arnold Krog), 1898
 43 (.)
 (A. Christensen)
 1898-1910-
 — 14,7
 — 43,
 COPENHAGEN ROYAL
 272/152
 4
 (1922)
 -6276



48.

(57) (Arnold Krog), 1889
 123
 1907-1914
 — 10,2
 — 123,
 COPENHAGEN ROYAL
 580/57
 (1922),
 -6267





49.

(Arnold Krog), 1890 (61)
143

1910-1913

— 23

143,
COPENHAGEN

—
—
,

197/61
(1935)

ROYAL

-6274



50.

(Arnold Krog), 1894 (110)
 64 (-) (Schacke-Andersen)
 1896-1910-
 — 26,2
 64,
 COPENHAGEN
 —
 2 , 110 D
 ROYAL
 , (1922)
 . -6854



51.

(Arnold Krog) (403)
52

1902-1910-

— 17,3

—
180/403

—

ROYAL COPENHAGEN

52,

4

(1922)

-844



52.

(Arnold Krog), 1898 (209 B)
 114 (.) (E. Tychsen)

1904-1916

— 14,6

—
353/209B

"

-13754

—

ROYAL COPENHAGEN

" (1978)

114,



53.

(Arnold Krog), 1887 (35 A)
58 (. (A. Richter)

1903-1914

— 21,2

58,
ROYAL COPENHAGEN
35

886/35 ,

(1922),

-2509



54.

(Arnold Krog), 1887 (42 B)
94

1902-1914

— 14,5

94,
ROYAL COPENHAGEN

225/42
(1922),

-182



55.

(Arnold Krog), 1895 (131)
 71 (.) (G. Klausen)

1897 -1914

— 42,7

71,
 COPENHAGEN
 131

—
 ,

1465/131,

ROYAL

"

" (1978)

. -13756



56.

(Arnold Krog), 1896 (142)
 71 (.) (G. Klausen)

1907-1910-

— 43,5

71,
COPENHAGEN

—
 —
 ,
 ,

1462/142
 (1935)

ROYAL

. -755



57.

1902-1914 89 (.) (A. Christensen)

— 30,5

89, ROYAL
COPENHAGEN (1922),

—

. -198



58.
 "JULEN" () "1914"
 (Arthur Boesen), 1914
 47 () (M. Hansen)
 1914
 — 22,8
 47,
 ROYAL COPENHAGEN
 (1922),



60.

LIBERATOR" ("CAPTIVORUM)

(Arnold Krog), 1899
65 (.) (K. Kabell)

1899

' — 27,8 ' - - - - ,

65,
ROYAL COPENHAGEN

(1922),



61.

"Bellum" ()

(Louis Moe), 1915

149

1915

— 22

—

2

149,
ROYAL COPENHAGEN

(1923)

-200



62.

"DS L SS" (), "1880-1905"

(Knud Kyhn), 1905
62

1905

— 17,7

62 9053,
ROYAL COPENHAGEN
(1922),

-805



63-64.

IX

(Arnold Krog), 1906 (724)

1906

9,0 12,5

ROYAL COPENHAGEN
724 N

4 5, H,
(1922),

-812 -811



65.

"GRØNLANDS NORDØST KYST
1906-1908 DANMARK EKSPEDITIONEN TIL"

(

1906-1908)

43 (.) (A. Christensen)

1908

— 23,2

43,
ROYAL COPENHAGEN

(1922),

-801



66.

"

"

(Carl Liisberg), 1896 (473)

1896

'
— 42

Liisberg

2

(1922)

-1238



67.

" "

(E. Nielsen), 1903 (437)
159

1910-

— 25,2 ' —

159,
COPENHAGEN

—
—
,
2

946/437

ROYAL

(1923)

-11073



68.

" "

(Knud Kyhn), 1909 (1108)
 50 (.) (L. Boll)

1910

'
 — 21

— — 50.,
 ROYAL COPENHAGEN
 1108, 1108 KK

KH

2

(1923)

-2027



70.

" " "
 (Knud Kyhn), 1909 (1199)
 104 (.) (G. Appel)

1909

— 28,5 ' ' —

— — —
 1199, ROYAL COPENHAGEN 104,
 2 1199 Kyhn
 (1922)

-2028



71.

" "

(Christian Thomsen), 1909 (1065)

104 (.) (G. Appel)

1909-1913

'
— 17,5 '104,
COPENHAGEN

2

—
1451/1065

ROYAL

(1922)

-9609



72. " " (Christian Thomsen), 1901 (365)
 74 (.) (W. Amesen)

1900-
 — 16,5
 —
 365,4
 —
 74,
 ROYAL COPENHAGEN
 h, 365
 (1922)

. -11148



73. " "

(Christian Thomsen), 1889 (468)

1903-1908 101

— 27,3 ' —

101, ROYAL COPENHAGEN 2 , 468 (1922)

. -2369



74.

"

"

(Christian Thomsen), 1906 (737)

121 (.) (E. Momme)

1906-1912

— 20,3 ' —

121,
ROYAL COPENHAGEN

1

—
737

(1923),

-11096



75.

"

"

(Christian Thomsen), 1903 (433)

74 (.) (W. Amesen)

1903-1910-

— 20,8 ' —

ROYAL COPENHAGEN

1

1020/433

(1923)

-4128



76.

"

"

(Christian Thomsen), 1905 (694)
 104 (.) (G. Appel)

1905-1908

— 22,5 ' —

104,

Chr. Thomsen, 694,
 ROYAL COPENHAGEN

694

(1922),

-5811



77. " " "

(Christian Thomsen), 1906 (779)

173

1913

— 15,8

—

779

4

173,

ROYAL COPENHAGEN

(1922)

-10203



78.

"

"

(Christian Thomsen), 1907 (813)

102 (.) (M. Hansen)

1907-1913

— 26,2 ' —

—
813,
2

102,
ROYAL COPENHAGEN
Chr.Th, 813
(1923)

-4179



80.

" , "

(Christian Thomsen), 1904 (608)

65 (.) (T. Kabell)

1904-1916

— 19,9 ' —

— —
60865,
ROYAL COPENHAGEN

(1924)

-10276



81.

"

"

(Christian Thomsen), 1914 (1680)
109 (.) (E. Hassager)

1914

— 25,5 ' —

1680

2

109,
ROYAL COPENHAGEN

(1922)

-10273



82. " " " (

(Christian Thomsen), 1909 (1112)
 102 () (M. Hansen)

1909-1913

— 20,3

1112

1

(1923)

-8057

102,
 ROYAL COPENHAGEN



83.

"

"

(Christian Thomsen), 1915 (1770)
163 () (Lund)

1915-1917

— 22,8 ' —

1770

163,
ROYAL COPENHAGEN

(1935)

-4160



84. " " (Christian Thomsen), 1909 (1043)
 1909-1913 . 102 (.) (M. Hansen)
 1909-1913
 — 19,8 ' —
 — 1043
 102,
 ROYAL COPENHAGEN
 (1922), —
 -10410



85.

"

"

(Lotte Benter), 1912 (1381)

1912-1915

— 24,5

12 1381

Benter,

(1922),

-10192

XIX



86.

(Arnold Krog), 1898 (173)
 (Jenny Meyer), 1899

(- 7162)

— 42,4

Jenny Meyer,

173

6 P, 7162,
 ROYAL COPENHAGEN
 A



87.

(Arnold Krog), 1891 (66)
 (Anna Smidth), 1894

(- 4872)

— 34,4

ASmidth,

8 K,

4872,

DANMARK

9 66



88.

(Arnold Krog), 1892 (71)

(Vilhelm Theodor Fischer), 26 1917

()

— 37

26/10-1917,

—
Vilh Th Fischer

71

ANNO 1919 T.H.O.



89.

(Arnold Krog), 1893 (81)
 (Valdemar Engelhardt) (923)

1897-1898
 — 18,1

C 923, — — , VE,
 DANMARK



90.

(Christian Thomsen), 1899

(223)

54 (. .) (J.M. Lorenz)

1904-1906

— 23

—
373 223,

54,
ROYAL COPENHAGEN
TCh, 223

(//),

. 1921-1922 . 4. . 18 . - 30
19.10.1922 .

2001

. . « XIX – » XX

:

//

. . , 2001. . 35-46

2007

(1847-1928) //

. « »

. . , 2007. . 6-14

(1882-1902) //

. 1880- - 1917.

« » . , 2006.

. 67-77

... :

//

... „2006. . 107-116 / . .

1901

... 1900 () //
. 1901. 10. . 127-133

1909

//

... „1909. 9-10 (-).
. 755-768

(1870-1970). – „, 1980

III

... III
—
//
. 1880- – 1917.
« » . „2006.
. 93-98

... 1896 . //
. 503. .2. . 698. 1896 .

. – „, 1988

//

... „2006. . 16-17

VI-VIII

() //

9-

... „1996. . 8-11

.. II « // »:
 . 2. ., 2012. . 4. . 114-123

- Heyden Heyden A. Royal Copenhagen porcelain. London-Leipzig, 1911
- Meier-Graefe Meier-Graefe J. Das künstlerische Gewerbe auf der Weltausstellung // Die Zeit, 1900, 22. Sept.
- McFarlane McFarlane J.W. Intimate theatre: Maeterlinck to Strindberg //McFarlane J.W., Bradbury M. Modernism 1890-1930, New York, 1976. P. 514-526
- Porzellan. Kunst und Design Porzellan. Kunst und Design. 1889 bis 1939. Von Jugendstil zum Funktionalismus. Berlin, 1993
- Royal Copenhagen Royal Copenhagen Porcelain. 1775-2000. 225 Years of Design. Edited by B.B. Laursen and S. Nottelmann. Viborg, 2000

"	".	6
		24
		25
. XVIII —	XIX ()	26
1-21		
. 22-28	XIX — XX ()	40
. 1880-1910- 29-85	()	45
.		95
. 86-90	...	96
		101
		101

738
85.125.15
75

75

1775-2020. / -
, 2021. 105 . + . - 99, 4 . [

]

ISBN 978-5-00189-209-0

" " - - 245-

XVIII - XX ,

85

5

738
85.125.15

ISBN 978-5-00189-209-0

Воробьев А.А., Егорова О.А.

**ТРИ ВОЛНЫ ДАТСКОГО ФАРФОРА
1775-2020. КАТАЛОГ ВЫСТАВКИ
МУЗЕЙ-УСАДЬБА КУСКОВО**

" " . 29-33, . 15, . 536
109052, . : (495) 973-72-28, 665-34-36
01.06.2021.
99, 4 . 84

